

# GPM Gestión Activa Gestión Global FI |★★★★★ |Neutral <sup>Q</sup>

NOVIEMBRE 2022

★★★★★ GPM GESTION GLOBAL

ISIN: ES0142630047

Rating Morningstar™(Relativo a la categoría)				30/11/2022
	Rentabilidad Morningstar	Riesgo Morningstar	Rating Morningstar™	
3 años	Sobre la media	Bajo la media	★★★★★	
5 años	Sobre la media	Bajo la media	★★★★★	
10 años	-	-	Sin calificación	
Global	Sobre la media	Bajo la media	★★★★★	

Medidas de volatilidad				30/11/2022
Volatilidad	6,93 %	Ratio de Sharpe		0,62
Rentabilidad media 3a	3,86 %			
Categoría : Mixtos Flexibles EUR - Global		Pinche aquí para ver nuestra metodología		

Estadísticas modernas de cartera	30/11/2022		30/11/2022
	Índice estándar		Índice ajustado
	Morningstar EU Mod Gbl Tgt Alloc NR EUR	MSCI World/Real Estate NR USD	
Beta	0,52		0,28
Alfa 3a	2.61		3.35

Contacto: [GPM-GestionGlobal@gpmbroker.com](mailto:GPM-GestionGlobal@gpmbroker.com) – Teléfono: +34931190418/+34913191684.  
 Gestora: INVERDIS GESTION SGIIC (GRUPO BANCA MARCH).  
 Subgestora: GESTION DE PATRIMONIOS MOBILIARIOS SOCIEDAD DE VALORES, S.A.  
 Depositario: BANCO INVERDIS.

## ESTIMADO PARTICIPE:

Me dirijo a usted para continuar con la serie de informes y publicaciones que se destina a aquellas personas que han suscrito el fondo GPM Gestión Global FI y que cada mes, en los veinte primeros días recibirá en su correo. Aprovecho para agradecerle la confianza depositada como gestor de este fondo y en la entidad que lo acoge Gestión de Patrimonios Mobiliarios S.V. S.A. En este informe le mostraré mi opinión sobre los mercados y cómo trataremos de aprovechar sus posibles movimientos en favor del fondo y a través de su operativa. Recuerde por tanto que, este escrito debe considerarse en adelante una opinión y que tendrá por objetivo valorar y concretar puntos de vista. No deberá ser considerado asesoramiento financiero ni de cualquier otro tipo.

## Coyuntura actual: liquidez, flujos de capital y amplitud de mercado

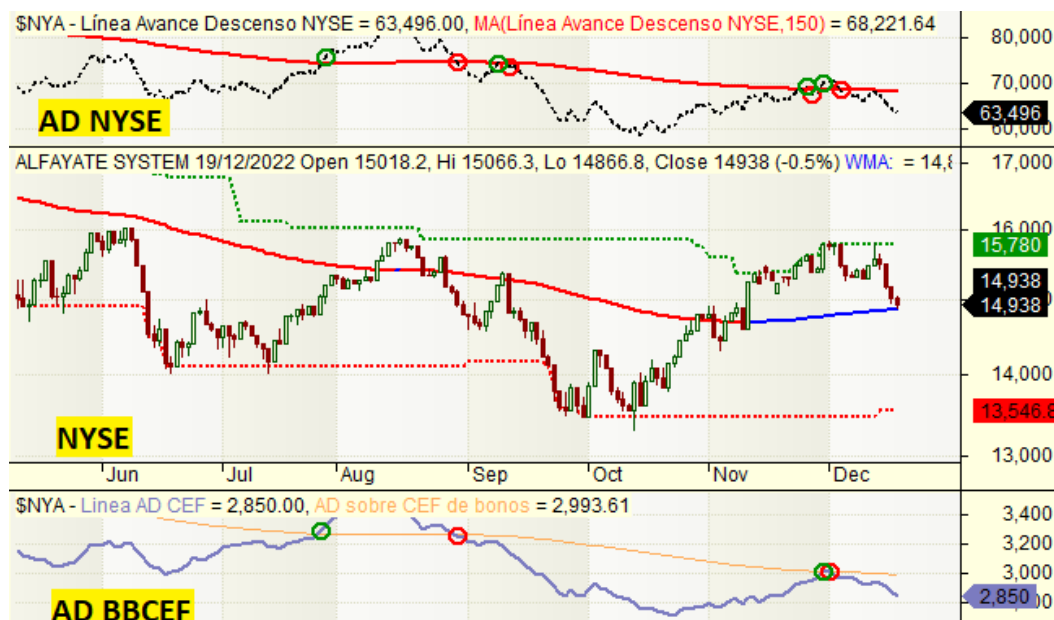
Concluye el mes de noviembre y los índices ascendieron. Así **Europa** obtuvo un rendimiento positivo del **+9,60%** en el mes, lo que supuso un ascenso de la **cartera global gestionada** del **+1,20%**, sumando valor liquidativo (**VL**) hasta los **12,843€**. En ese resultado positivo el par eurodólar ascendió un **+5,43%**, lo que ha supuesto un impacto del **-1,35%** en la rentabilidad indirecta del mes para la cartera. Por otra parte, el índice **S&P500** sumó un **+5,38%**. El comportamiento de la RV americana fue mucho peor que la europea de nuevo.

Este mes mantuvimos coberturas del 25% dado que el Timing externo visto por Coppock está bajista para con el mercado mientras que el dólar ha restado algo en la rentabilidad total. Eliminamos posiciones en Emergentes, China y petróleos y mantuvimos defensivas como Salud, Comidas y Bebidas y pensamos en aumentar coberturas en índices a medida que el aspecto empeore o se reinicie el patrón de impulsos bajista actual. Aumentamos cobertura de bonos.

### RENTABILIDAD:

Acumulada Año	-7,33 %	Durante el mes de noviembre el mercado continuó
12 meses	-6,28 %	con su rebote poniendo en peligro la sucesión de

por debajo de la WMA150 días. **Actualmente estamos con mucha probabilidad en un Impulso 2 de un patrón bajista. Por tanto la estrategia sigue siendo la de cubrir cartera e intentar escapar del escenario bajista mitigando daños:**



En orden de aparición: Línea AD, Media de 150 días AD (rojo), NYSE y AD bonos DEF. La Línea AD desciende y sigue por debajo de su WMA150.



En orden de aparición: Línea ADn y NYSE. El 1er gráfico se emplea para contar impulsos 1...4. El impulso actual es de Impulso 2 bajista. Agorero+ ON, representado en la tercera ventana.

Pérdida máxima	11,12 %
Volatilidad (1 año)	6,76 %

Se entiende por Pérdida máxima probable 95% al valor máximo estimado de pérdida probable asociado a un intervalo de confianza, que en este caso es el 95%, durante un periodo de un año. Los cálculos asociados a esta pérdida máxima asumen hipótesis de trabajo que pudieran no cumplirse (en particular las relativas a la distribución de probabilidades).

### Estrategias a seguir y diversificación aplicada

Uno de los principales objetivos del fondo es obtener baja volatilidad durante el trayecto de búsqueda de rentabilidad.

Actualmente estamos en un entorno del **6,76%** sobre el valor invertido, por debajo del objetivo máximo de volatilidad del fondo (<15%). Esto se logra diversificando adecuadamente y cubriendo la cartera en momentos clave del mercado. A continuación, se detallará el nivel de exposición por tipo de divisa, tipo de activo, zona geográfica y activos concretos.

**Hemos reducido la exposición a divisa dólar (directa e indirectamente).** Esta exposición puede ser debida a ETF en euros que empleamos para replicar índices o sectores en dólares, una reserva de dólares, coronas o francos que el fondo mantiene para su operativa en derivados (normalmente coberturas o inversión) cotizados en esta divisa y/o futuros en divisa eurodólar que tengamos abiertos en ese momento como cobertura. Cubrir el riesgo divisa acarrea gastos anuales y que gestionaremos vía sistema de Coppock mensual con un rendimiento neto cercano al 4-5% anual

sobre exposición. **Hemos decidido reducir riesgo divisa** ya que no queremos estar demasiado expuestos (no más de un 10%).

El sistema de estrategias sigue siendo una combinación de acciones (WA), sectores (IA) e índices (Coppock) **actualmente en 25%-25%-25%-25%** respectivamente. Estos pesos pueden variar en función de la situación del mercado.

#### EXPOSICIÓN DE CARTERA A LAS DIFERENTES ESTRATEGIAS:

El sistema de estrategias es una combinación que estará formado idealmente por un 50% acciones y 50% ETF:

- **25% ETF/Futuros de índices americanos** (Nasdaq, S&P, Russell),  **europeos** (DAX, TecDAX, €Stox, CAC, Ibex, FtseMib, AEX, SMI y Nordics),  **asiáticos** (Asia exJapón y China) y  **mundiales** (Mundial, Emergentes y Exóticos). Podrán ser alcistas o bajistas por Coppock (5-13-10).
- **25% Acciones de índices europeos** valoradas en euros preferiblemente. Esto incluye 1.100 acciones europeas, nórdicas y suizas y otros ADR o cotizaciones en mercados oficiales. Sólo posición en largos. La estrategia seguida es 1) Weinstein-Alfayate optimizada (SMA5 CPM > 10 con 15 posiciones simultáneas e idealmente), 2) Inercia Alcista semanal (24-40-61-810-420) con 15 posiciones simultáneas a la semana. Alto rendimiento y volatilidad.
- **25% ETF/acciones de sectores EUR/USA.** Se trata de listas de unos 19 ETF/acc. negociados en bolsas europeas y que contienen las principales empresas de cada sector Stoxx. Sólo posición en largos. La estrategia empleada será Inercia Alcista mensual con parámetros (9/8-10-14-0).
- **25% Bonos, liquidez y otros** variados defensivos y anti-inflación o que se beneficien de ella, soberanos y de alta calidad crediticia.

#### PRINCIPALES POSICIONES EN CARTERA DEL FONDO (VALORES EN %):

Accs. ETF Lyxor CAC 40	5,66
Accs. ETF Ishares 0-5Y Tips Bond	4,54
Accs. ETF Ishares Barclays Tips Bond	4,18
Accs. ETF Wisdomtree Japan Hedged Eq	4,04
Accs. ETN Source Physical Gold EUR	3,59
Accs. ETF Ishares Gold Trust	3,58
Accs. ETF Lyxor DJ EuroStoxx 50 FR	2,87
Accs. ETF Ishares ST 600 Insurance	2,73
Accs. ETF Amundi MSCI World	2,64
Accs. ETF Ishares MSCI World-Inc	2,60
Accs. ETF Ishares SMI CH	2,58
Inscrita en el R <b>Accs. ETF Xtrackers Eurozone Inflation</b>	<b>2,33</b>

· C.I.F. A-78533171

- Índices (12/12): MSCI Mundo, SMI30-Suiza, CAC40-Francia, Japón225 (divisa cubierta), UK100, DowJones30, Stox50, **S&P500**, **Russell2000** y **Nasdaq100**.

- Acciones (125/40): Euronav, D/S Norden, PNE Wind, Camurus, ADVA Optical, U-Blox, Frontline, Argen-X, BIC, Zealand Pharma, SES Imagotag, Betsson AB, Genmab, **Lotus Bakeries**, **Cembra Money Bank**, **Baywa**, **Hermes Intl**, **Munters**, **BKW AG**, **Tikehau Capital**, **Ipsos**, **Wilh. Wilhemsen**, **Loomis**, **Munich Re** y **Prysmian**.

- Sectores (3/4) y búnker/defensivos (9/10): **US/Eur Seguros**, **US Healthcare**, **Mix bonos soberanos**, **Bonos TIP**, **China Bonds**, **US/Eur Food&Beverages**, **Value**, **US Low Volatility** y **Oro físico/Mineras Oro**.

\* *Valores en rojo muestran posiciones bajistas. La liquidez puede ser mostrada con Letras y Repos.*

**Lotus Bakeries** - **China Bonds** - **US Healthcare**

La evolución del Valor Liquidativo – VL (YTD desde el 1 de enero hasta el 30 de noviembre de 2022) ha sido negativa, **en este mes sumamos VL hasta los 12,843€, aunque lo hemos hecho mejor que el mercado y que nuestra categoría de fondos mixtos globales (-7,33% contra -20/25/15% de S&P500-Nasdaq o DAX40-Stox50)**. La rentabilidad neta desde el comienzo de la gestión en mayo de 2016 ha sido de +28,4%. Hemos reducido la exposición a Dólar y mantenido en Oro físico y mineras del oro. Hemos vuelto a cubrir algo más la mitad de la posición en bonos y hemos diversificado a ETF fuertes que pueden seguir haciéndolo mejor que el índice de referencia S&P500 (Seguros Europa y Salud mayormente).

Mantenemos posiciones alcistas en RV Mundial/World, Suiza, Japón, CAC, Eurostoxx50, Dow Jones y FTSE100 UK. Las posiciones cubiertas se realizan en Nasdaq100, S&P500, Russell y en menor medida en el DAX alemán.

### EVOLUCIÓN MENSUAL DEL VALOR LIQUIDATIVO DEL FONDO (YTD):



## Conclusiones

Para el mes de diciembre mantuvimos la exposición neta alcista al 50% ante la posibilidad de rebote alcista. **Preservar capital** será el máximo objetivo. Seguimos tomando medidas ante el aumento en la volatilidad del mercado tanto al alza como a la baja.

Ante cualquier duda o consulta estamos a su disposición: [jalfayate@gpmbroker.com](mailto:jalfayate@gpmbroker.com) y en el teléfono 93 242 78 62. En Madrid, a 21 de diciembre de 2022 con parte de los datos a 1 de diciembre de 2022. Javier Alfayate Gallardo, gestor en GPM Gestión Activa - Gestión Global FI.

DESEÁNDOLE UNAS FELICES  
FIESTAS, EL GESTOR:



ISIN DEL FONDO GPM GESTIÓN ACTIVA GPM GESTIÓN GLOBAL: **ES0142630047**

	<u>31-dic-21</u>	<u>31-oct-22</u>	<u>30-nov-22</u>
Patrimonio	12.092.013,98	11.735.981,81	11.699.807,55
Número de acciones	872.516,21	924.729,85	910.957,71
Valor Liquidativo	13,858784	12,691254	12,843415
Número de accionistas	435,00	545,00	538,00




Cómo se ha comportado este fondo

30/11/2022

Crecimiento de 1.000 (EUR)

Gráfico Avanzado



	2018	2019	2020	2021	2022
Fondo	-1,0	13,0	6,1	12,0	-7,5
+/-Cat	7,6	0,7	3,9	2,4	2,4
+/-Ind	-	-	1,9	0,5	1,2

Categoría: Mixtos Flexibles EUR - Global

Benchmark de la Categoría: Morningstar EU Mod Gbl Tgt ...

\* Este documento no constituye una oferta o recomendación para la adquisición, venta o cualquier tipo de transacción con las participaciones del Fondo. Ninguna información contenida en él debe interpretarse como asesoramiento o consejo. Las decisiones de inversión o desinversión en el Fondo deberán ser tomadas por el inversor de conformidad con los documentos legales en vigor en cada momento. Las Inversiones de los fondos están sujetas a las fluctuaciones del mercado y otros riesgos inherentes a la inversión en valores, por lo que el valor de adquisición del Fondo y los rendimientos obtenidos pueden experimentar variaciones tanto al alza como a la baja y cabe que un inversor no recupere el importe invertido inicialmente. Rentabilidades pasadas no garantizan rentabilidades futuras. Pese a que la información utilizada en el análisis de valores se considera fiable, no se puede garantizar la exactitud de la misma y las valoraciones y proyecciones estimadas podrían no cumplirse. Las posiciones mostradas son a fecha de publicación del presente documento y son susceptibles de cambios sin previo aviso.